

AUTOCOLLANT



# insulMass Bi+18

Masse lourde + feutre acoustique

AMÉLIORE LA PERFORMANCE ACOUSTIQUE DES ÉLÉMENTS LÉGERS



Canalisations

Contre-cloisons



# insulMass Bi+18 : absorbant + isolant acoustique

## L'insulMass Bi+18

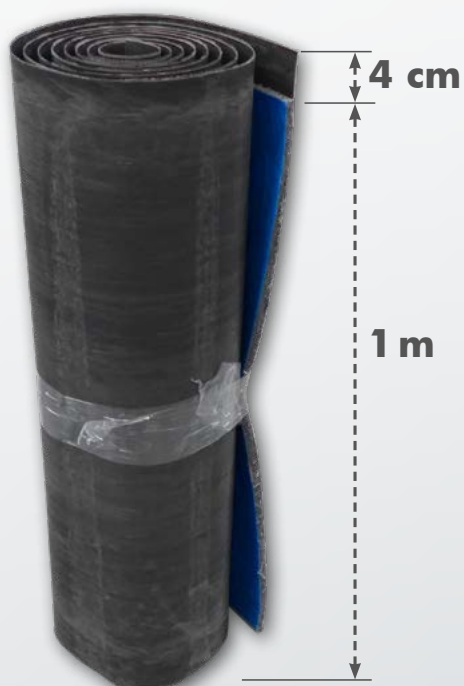
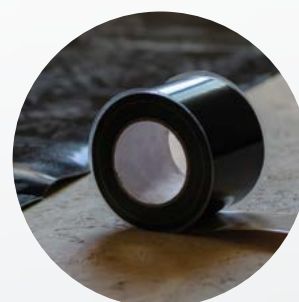
est constitué d'une masse lourde assemblée à un feutre acoustique recyclé.

En associant une masse à un absorbant fibreux, cette solution unique agira sur deux principes importants en acoustique : l'isolation et l'absorption.



insulMass Bi+18 conviendra pour tout mur dont on souhaite améliorer la performance acoustique comme par exemple un mur mitoyen. Grâce à sa souplesse, il pourra également être placé autour des décharges sanitaires.

Sa face autocollante permettra de le poser très facilement sur le support à isoler. Son débordant latéral ainsi que l'**insulTape dB90** disponible séparément assureront une étanchéité parfaite des jonctions.



## Avantages

- Masse lourde + feutre acoustique = excellentes performances
- Autocollant
- En rouleau
- Facile et rapide à poser
- Se coupe au cutter
- Souple

## Isolation d'un mur mitoyen

Fixer insulMass Bi+18 sur le mur mitoyen à l'aide de la face autocollante. Rendre les jonctions étanches à l'aide de l'insulTape dB 90\*. Fixer ensuite des lattes de bois 20x45 verticalement sur l'insulMass Bi+18. Terminer par la pose des plaques de finition.

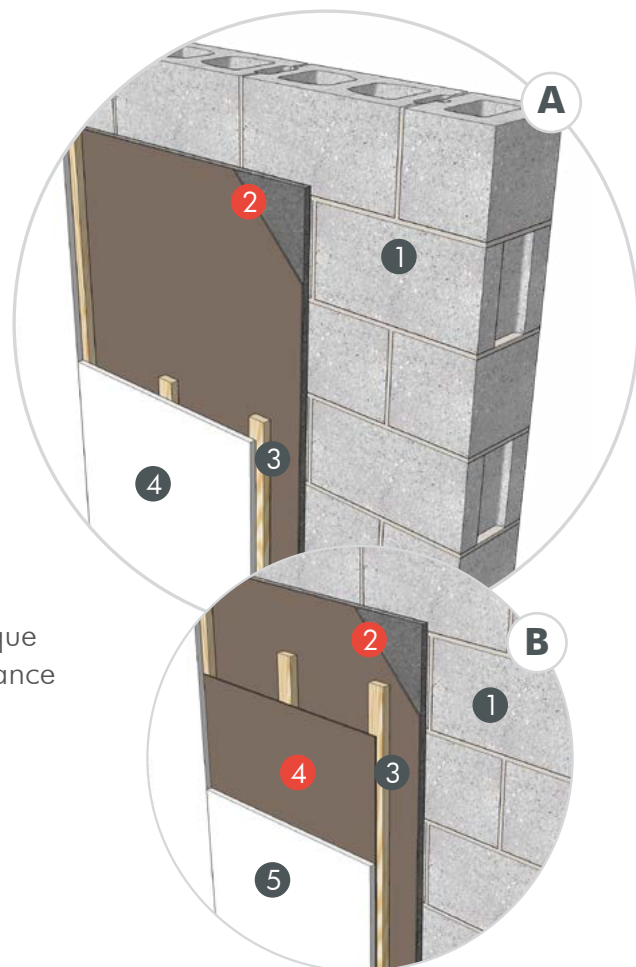
### Configuration A (épaisseur totale $\pm 50$ mm)

1. mur
2. **insulMass Bi+18 autocollant** (18 mm)
3. latte en bois (p. ex. 20 x 45) (20 mm)
4. plaque de plâtre (12,5 mm)

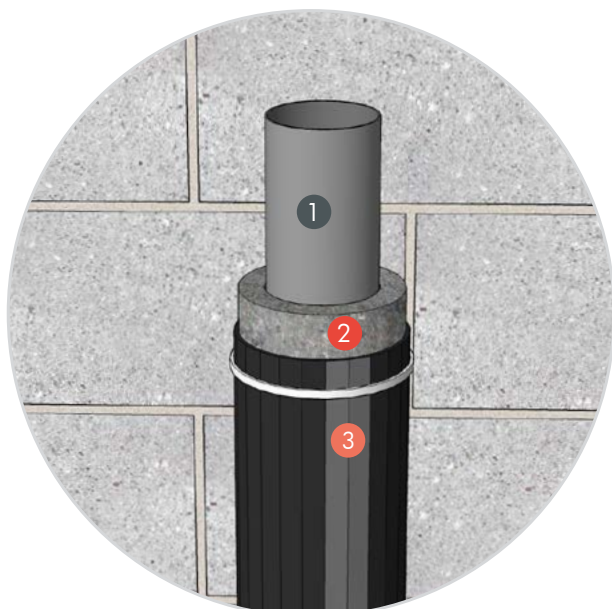
### Configuration B (épaisseur totale $\pm 55$ mm)

Une plaque d'insulMass 7.5 placée au dos de la plaque de finition, permettra d'augmenter encore la performance acoustique.

1. mur
2. **insulMass Bi+18 autocollant** (18 mm)
3. latte en bois (p. ex. 20 x 45) (20 mm)
4. **insulMass 7.5** (5 mm)
5. plaque de plâtre (12,5 mm)



## Isolation des tuyaux d'évacuation PVC



En augmentant la densité des parois des conduits et en absorbant les vibrations, insulMass Bi+18 permettra de réduire efficacement les nuisances acoustiques venant des tuyaux de décharges. Il faudra découper insulMass Bi+18 à la mesure du tuyau en prévoyant un débordant. Faire le tour complet du conduit à isoler avec la face autocollante du côté tuyaux.

Fixer et rendre étanche les jonctions à l'aide du tape acoustique insulTape dB 90\*. Assurer le maintien permanent à l'aide de colliers métalliques.

1. tuyau d'évacuation
2. **insulMass Bi+18 autocollant**
3. **insulTape dB 90\***

\*insulTape dB 90 disponible séparément

# insulMass Bi+18



insulMass Bi+18 autocollant



insulTape dB 90

## Caractéristiques

### Matériaux :

Mélange de polymères recyclés chargés en matières minérales à haute densité  
+ Feutre acoustique recyclé  
+ Film autocollant et son protecteur

**Épaisseur :** ± 18 mm

**Poids/m<sup>2</sup> :** ± 4,8 kg

### Format des rouleaux :

5 m x 1 m (+ 4 cm de recouvrement mince)

### Températures d'utilisation :

entre 10°C et 40°C

### indices d'affaiblissement acoustique :

	R - Seul	R - sur mur de brique creuse
200 Hz	14,7 dB	22,4 dB
500 Hz	19,0 dB	40,2 dB
1250 Hz	29,3 dB	64,1 dB
2500 Hz	35,5 dB	75,4 dB

## Précautions de stockage et d'utilisation

Les membranes insulMass doivent être stockées au sec et ne pas être soumises à des variations de températures trop importantes. Afin de garder une souplesse idéale pour la mise en œuvre, la température de travail lors du placement devra être de minimum 15°C.

Ne pas tenter les parois isolées avec insulMass (blanchets, spots,...).

**NB: Stocker les rouleaux d'insulMass Bi+18 à température ambiante au moins 24 heures avant leur utilisation.**



**insulco**  
insulation products *Le spécialiste en isolation des bruits d'impact*

Z.I. Sud (1) • Rue Buisson aux Loups 1a • 1400 Nivelles  
Tél : +32 (0)67 41 16 10 • Fax : +32 (0)67 41 16 16  
e-mail : insulco@insulco.be • Web : [www.insulco.be](http://www.insulco.be)  
numéro d'entreprise : BE 0405.642.815 – RPM Nivelles

Visitez notre site :  
[www.insulco.be](http://www.insulco.be)

Les renseignements fournis sont le résultat d'études et d'expériences, ils sont communiqués de bonne foi, mais ne peuvent en aucun cas constituer une garantie de notre part ni engager notre responsabilité, même en cas de violation de droits de tiers. Nous ne sommes pas responsables de la pose des produits et des résultats obtenus. Éd. Resp. : insulco srl, rue Buisson aux Loups, 1a - Z.I. Sud - 1400 Nivelles - Édition 06/2024