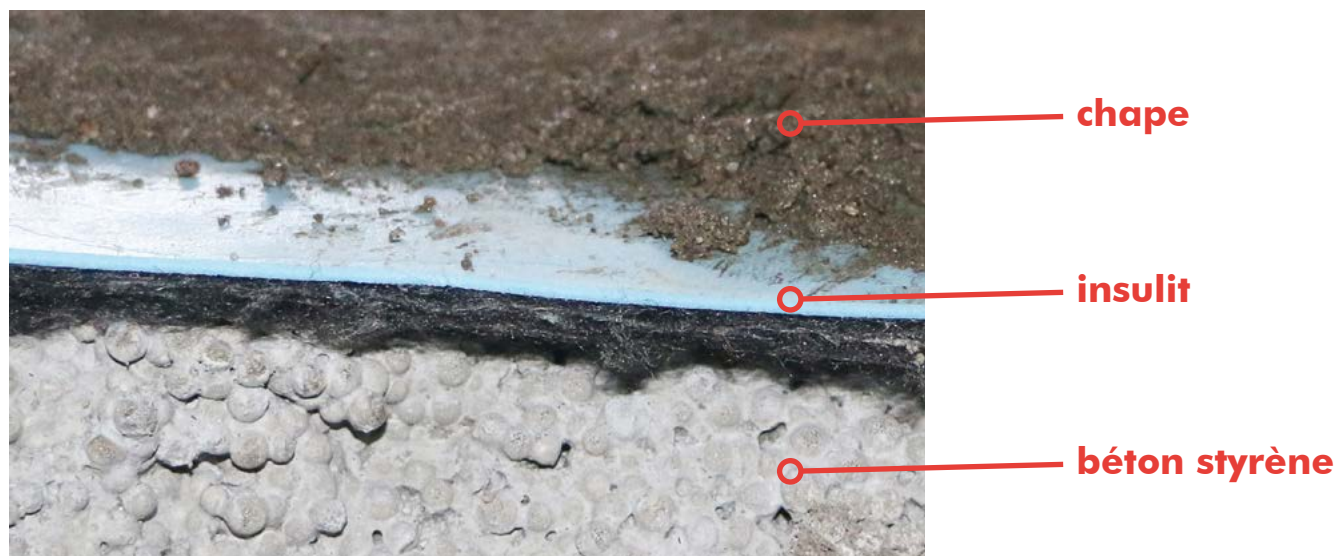


Bruits d'impacts entre étages... Un Delta L_w peut en cacher un autre !

La course aux dB des sous-couches acoustiques pour chape donne parfois des résultats très surprenants. Certaines membranes économiques affichent un Delta L_w plus élevé que d'autres produits plus techniques et performants. Comment est-ce possible ?



L'influence de la préchape thermique

Les membranes acoustiques ne sont pas toutes testées dans les mêmes configurations au CSTC. C'est le producteur du produit qui détermine le complexe dans lequel sa solution sera soumise aux essais. Beaucoup de sous-couches sont testées en combinaison avec des préchapes thermiques. Or, de nombreuses études ont mis en évidence que certains de ces mélanges très légers amélioreraient la performance acoustique mesurée en labo. Le gain peut dans certains cas avoisiner les 10 dB par rapport à la même sous-couche testée sans préchape !

De plus, la performance obtenue grâce à la préchape n'est pas toujours une garantie car elle dépend de nombreuses variables comme l'épaisseur, les conditions de mise en œuvre, la densité ou encore la composition du mélange appliqué in situ...

Comment comparer la performance des sous-couches ?

La seule façon valable et objective de comparer le Delta Lw des membranes est de ne prendre en considération que les résultats obtenus lors de tests strictement identiques effectués au CSTC selon la norme européenne, sur dalle nue, sous une même épaisseur de chape. La membrane obtenant le meilleur résultat sur dalle nue sera celle qui offrira également les meilleures performances une fois mise en œuvre dans les conditions réelles du chantier.

La seule garantie

Lors du choix d'une sous-couche, il est donc indispensable d'être vigilant de bien comparer ce qui est comparable. Il faut pour ce faire demander au producteur des rapports d'essais récents obtenus au CSTC et vérifier leur validité en contrôlant entre autres dans quel complexe le produit a été testé afin d'être certain que l'atténuation annoncée est bien celle obtenue par la membrane seule !

Chez insulco, pour toutes les sous-couches acoustiques insulit, les Delta Lw annoncés ont été obtenus suite à des tests récents, réalisés au CSTC, sur dalle nue sous une chape de 6 cm selon la norme en vigueur (EN 10140-3-2010). De plus, insulit dispose des attestations suivantes : CE – CSTC – VOC – PEB.

Vous souhaitez recevoir plus d'informations sur la problématique des bruits d'impacts ?

Contactez un conseiller technique sur www.insulit.be, au 067/41 16 10 ou par email (insulco@insulco.be).



retrouvez toutes nos fiches techniques sur :

www.insulco.eu



insulco sprl • Z.I. Sud (1) • Rue Buisson aux Loups, 1a • 1400 Nivelles
Tél : 067/41 16 10 • Fax : 067/41 16 16 • insulco@insulco.be
Site web : www.insulco.eu

Les renseignements fournis sont le résultat d'études et d'expériences, ils sont communiqués de bonne foi, mais ne peuvent en aucun cas constituer une garantie de notre part ni engager notre responsabilité, même en cas de violation de droits de tiers. Nous ne sommes pas responsables du placement des produits. Édition 05/2019.
Numéro d'entreprise: 0405.642.815 - RPM Nivelles

insulco
insulation products